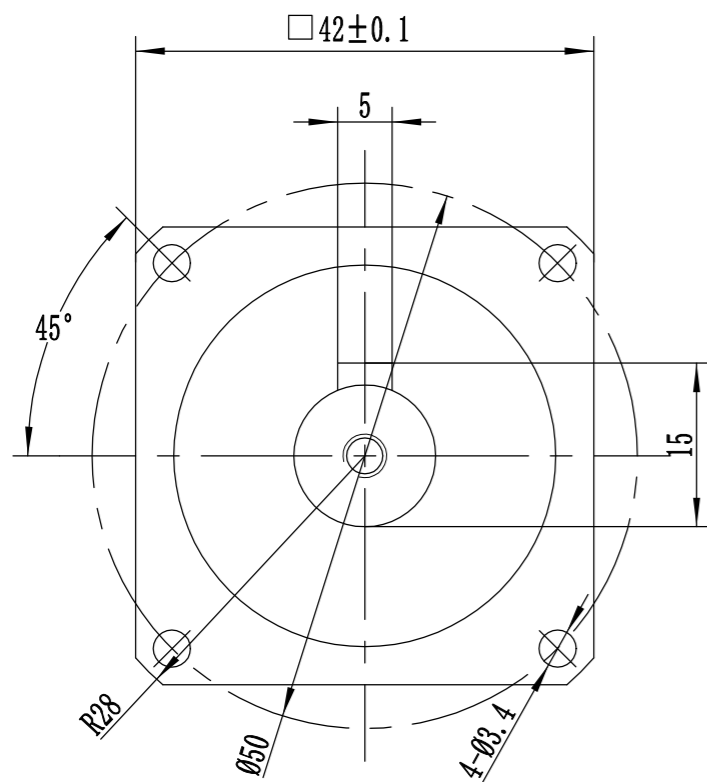
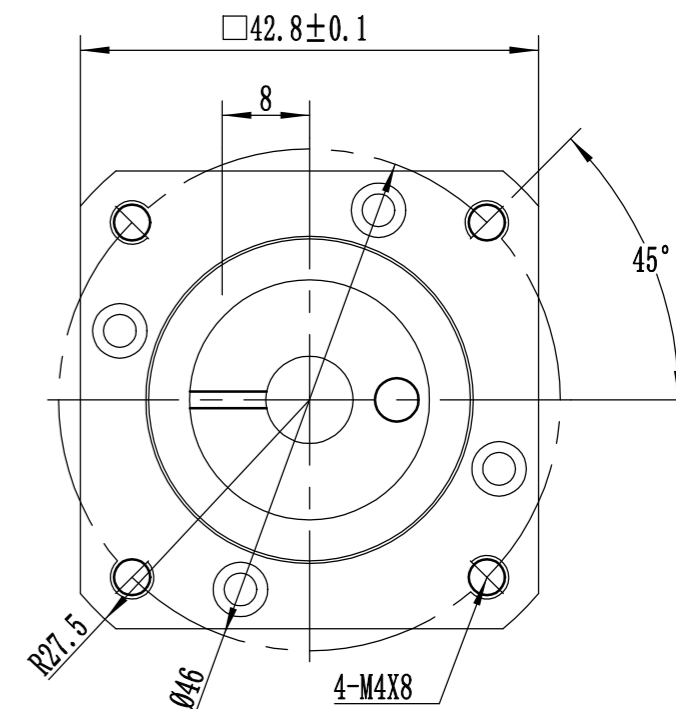
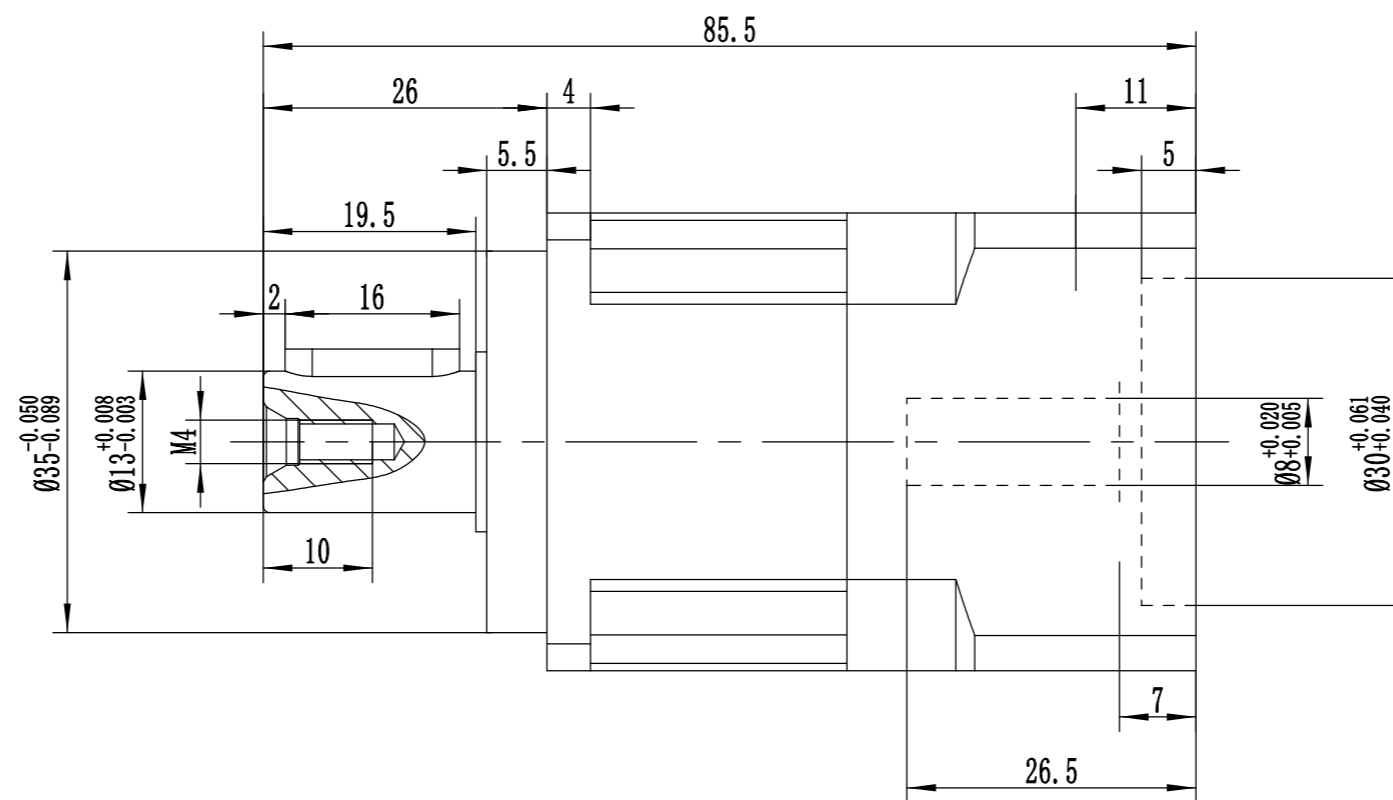


## 输出端 (output)



## 输入端 (input)



## 技术特性

额定输入转速 / (Rated input speed)		rpm	5000
最大输入转速 / (Max input speed)		N	720
最大径向负载 / (Max radial load)		N	360
最大轴向负载 / (Max axial load)		arcmin	$P1 \leq 3, P2 \leq 5$
回程间隙 / (Precision)		hr	20000
使用寿命 / (Service life)		°C	-20~90
工作温度 / (Operating temperature)		Nm/arcmin	3
扭转刚度 / (Torsional stiffness)			终身润滑 (Lubrication for life)
润滑方式 / (Lubrication method)			任意 (Any)
安装方式 / (Installation mode)			IP65
防护等级 / (Protection level)		%	97
满载效率 / (Efficiency)		dB (A)	$\leq 56(i=10)$
选择速比 / (Select speed ratio) (√)		签字或盖章 / Sign or seal	
速比 / (Ratio)	i	3	4
额定输出扭矩 / (Rated output torque)	N.m	14	18
最大输出扭矩 / (Max output torque)	N.m	3倍额定输出扭矩 / 3 times Rated output torque	
转动惯量 / (Moment of inertia)	Kg.cm <sup>2</sup>	0.03	0.03

## TECHNICAL PARAMETER

高精密行星减速机 High precision planetary reducer				型号 / TYPE AB42-L1-P2-8-30-46-M4	
标记 / MARK	更改文件号 / FILE NUMBER	签名 / SIGNATURE	日期 / DATE	阶段标记 / STAGE DATE	重量 / WEIGHT
设计 / DESIGNER					比例 / RATIO
审核 / INSPECTOR					1:1
校核 / PROOFREADER					视图方式 / VIEW MODE
批准 / APPROVER				共 页 / TOTAL PAGE	