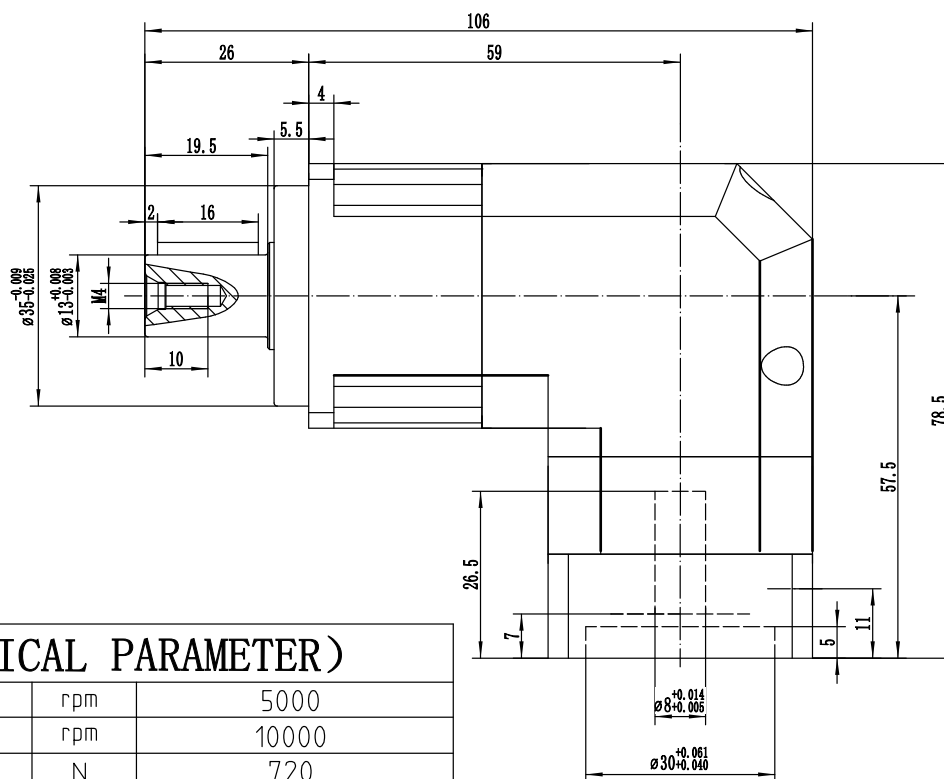
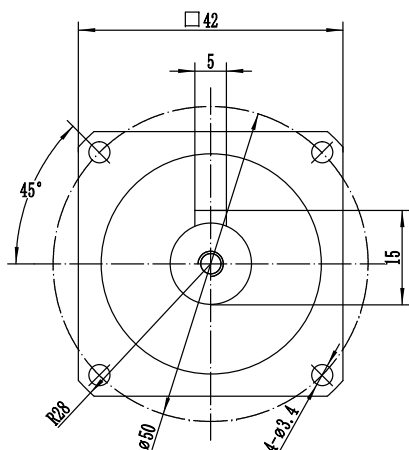
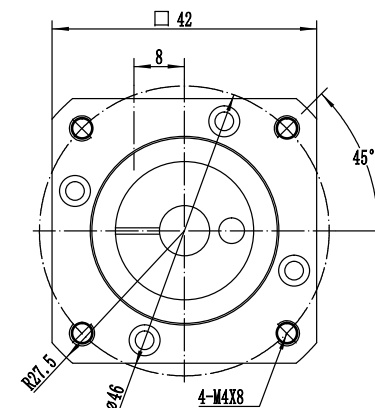


输出端 (output)



输入端(input)



技术特性 (TECHNICAL PARAMETER)

额定输入转速/ (Rated input speed)	rpm	5000						
最大输入转速/ (Max input speed)	rpm	10000						
最大径向负载/ (Max radial load)	N	720						
最大轴向负载/ (Max axial load)	N	360						
回程间隙/ (Precision)	arcmin	P1<8, P2<12						
使用寿命/ (Service life)	hr	20000						
工作温度/ (Operating temperature)	℃	-40~90						
扭转刚度/ (Torsional stiffness)	Nm/arcmin	3						
润滑方式/ (Lubrication method)		终身润滑<Lubrication for life>						
安装方式/ (Installation mode)		任意(Any)						
防护等级/ (Protection level)		IP65						
满载效率/ (Efficiency)	%	97						
噪音/ (Noise)	dB(A)	<65(i=10)						
选择速比/Select speed ratio(√)		签字或盖章/Sign or seal						
(速比/Ratio)	i	3	4	5	6	7	8	10
额定输出扭矩/Rated output torque	N.m	14	18	22	22	19	15	14
最大输出扭矩/Max output torque	N.m	3倍额定输出扭矩/3 times Rated output torque						
转动惯量/Moment of inertia	Kg.cm ²	0.03	0.03	0.03	0.03	0.03	0.03	0.03

				<h1>高精行星减速机</h1> <h2>High precision planetary reducer</h2>			<h3>型号/TYPE</h3> <h4>ABR42-L1-P2-8-30-46-M4</h4>	
标 记 / MARK 更改文件号 / FILE NUMBER 签 名 / SIGNATURE 日期 / DATE								
设 计 / DESIGNER				阶 段 标 记 STAGE DATE		重 量 WEIGHT	比 例 RATIO	视图方式 VIEW MODE
审 核 / INSPECTOR							1:1	
校 对 / PROOFREADER								
批 准 / APPROVER				共 页 第 页		TOTAL PAGE PAGE		