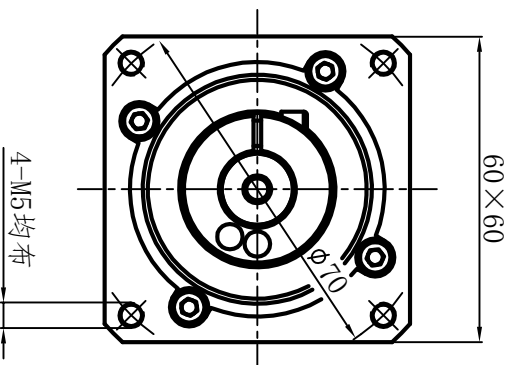
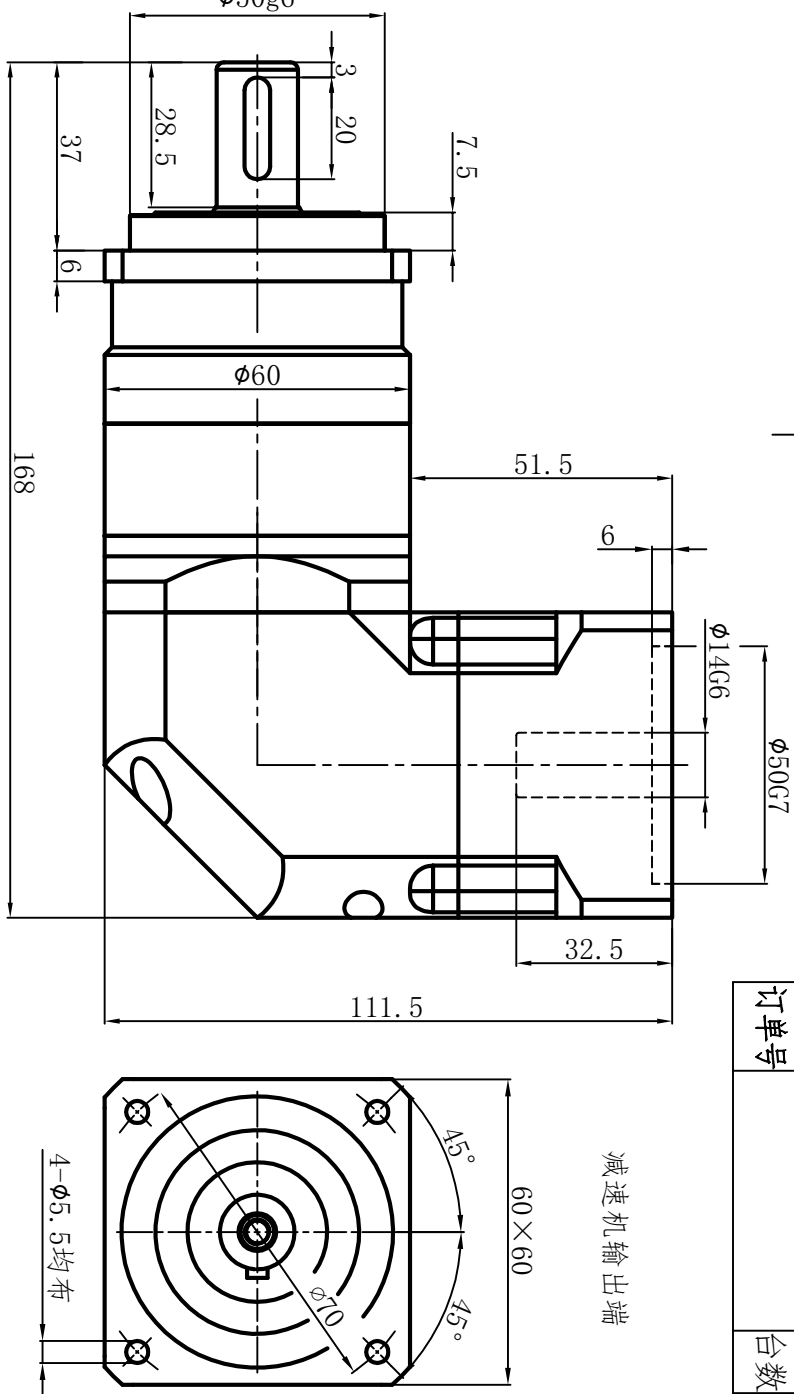


订单号	台数
-----	----

减速机输入端



减速机输出端



行星减速机技术参数

Technical parameters of planetary reducer

减速比	15	20	25	30	35	40	50	70	80	100
-----	----	----	----	----	----	----	----	----	----	-----

额定扭矩	37	40	40	40	35	40	40	35	30	27
------	----	----	----	----	----	----	----	----	----	----

最大扭矩	2.5倍额定扭矩									
------	----------	--	--	--	--	--	--	--	--	--

额定转速	4000rpm									
------	---------	--	--	--	--	--	--	--	--	--

最大转速	6000rpm									
------	---------	--	--	--	--	--	--	--	--	--

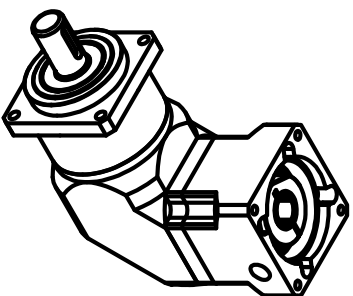
容许径向力	1150N									
-------	-------	--	--	--	--	--	--	--	--	--

容许轴向力	575N									
-------	------	--	--	--	--	--	--	--	--	--

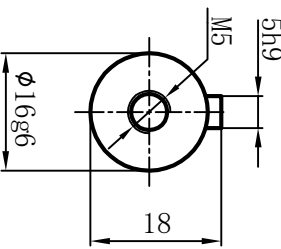
工作温度	-10°~80°									
------	----------	--	--	--	--	--	--	--	--	--

Working temperature	-10°~80°									
---------------------	----------	--	--	--	--	--	--	--	--	--

MODEL: TBR60



输出端 (Output Terminal)



注意事项 (Notice)

1. 本产品为精密零部件，应放置于干燥的地方保管。  
The product is a precise part and it should be stored in a dry place.  
2. 装配前应先检查电机与行星减速机各部位连接的尺寸，然后将减速机与电机自然连接。  
Before assembling, the size of the connection between the motor and the parts of the gearbox reducer should be checked. Then the reducer is naturally connected to the motor.  
3. 禁止使用铁锤等重物击打，从而造成轴向力与径向力过大破坏轴承与齿轮。  
It is forbidden to hit with hammer or other heavy objects. It can cause damage to bearings and gears.

行星减速机

Planetary Gearhead

Servobox

TBR60-L2尺寸图

借通用件登记

描 图

校 描

旧底图总号

签 字

日 期