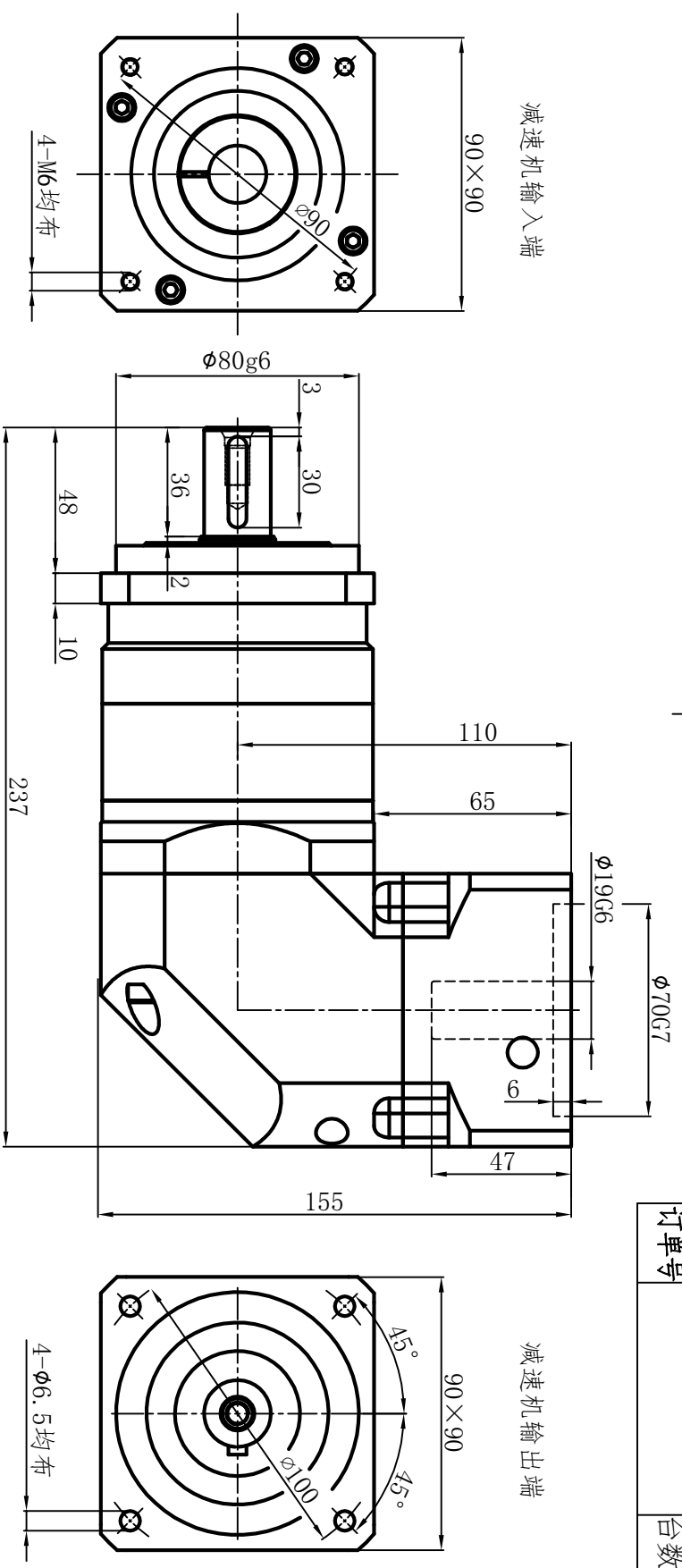
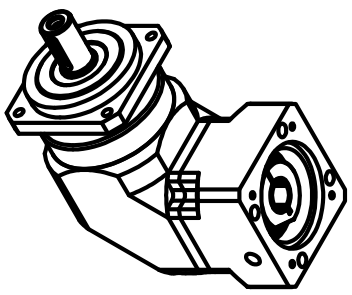
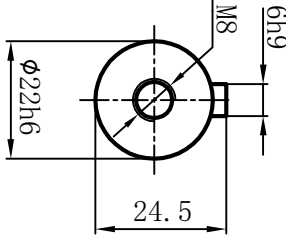


订单号	台数
-----	----



借通用件登记

描图
校描
旧底图总号
签字
日期

行星减速机技术参数											输出端 (Output Terminal)			注意事项 (Notice)					
Technical parameters of planetary reducer											MODEL: TBR90			<div></div>			<div></div>		
减速比		15	20	25	30	35	40	50	70	100									
额定扭矩		65 85 85 90 90 90 90 90 65																	
Rated torque bureau																			
最大扭矩		2.5 倍额定扭矩																	
Maximum torque		2.5 times rated output torque									<div>1. 本产品为精密零部件，应放置于干燥的地方保管。 The product is a precise part and it should be stored in a dry place.</div> <div>2. 装配前应先该检查电机与行星减速机各部位连接的尺寸，然后将减速机与电机自然连接。 Before assembling, the size of the connection between the motor and the parts of the gearbox reducer should be checked. Then the reducer is naturally connected to the motor.</div> <div>3. 禁止使用铁锤等重物击打，从而造成轴向力与径向力过大破坏轴承与齿轮。 It is forbidden to hit with hammer or other heavy objects It can cause damage to bearings and gears.</div>								
额定转速		3000rpm																	
Rated speed																			
最大转速		6000rpm																	
Maximum speed																			
容许径向力		2400N									<div>行星减速机 Planetary Gearhead Servobox</div>								
Allowable radial force																			
容许轴向力		2200N																	
Allowable axial force																			
工作温度		-10° ~ 80°																	
Working temperature											<div>图样标记</div> <div>重量</div> <div>比例</div> <div>1:1</div> <div>TBR90-L2 尺寸图</div>								
背隙 back lash		≤12arcmin																	
标记		校数		更改文件名			签字		日期		<div>共 张</div> <div>第 张</div>								
校对		标准		日期		日期													
标准		标准		日期		日期													
标准		标准		日期		日期													

注意事项 (Notice)

1. 本产品为精密零部件，应放置于干燥的地方保管。
The product is a precise part and it should be stored in a dry place.

2. 装配前应先检查电机与行星减速机各部位连接的尺寸，然后将减速机与电机自然连接。
Before assembling, the size of the connection between the motor and the parts of the gearbox reducer should be checked. Then the reducer is naturally connected to the motor.

3. 禁止使用铁锤等重物击打，从而造成轴向力与径向力过大破坏轴承与齿轮。
It is forbidden to hit with hammer or other heavy objects It can cause damage to bearings and gears.