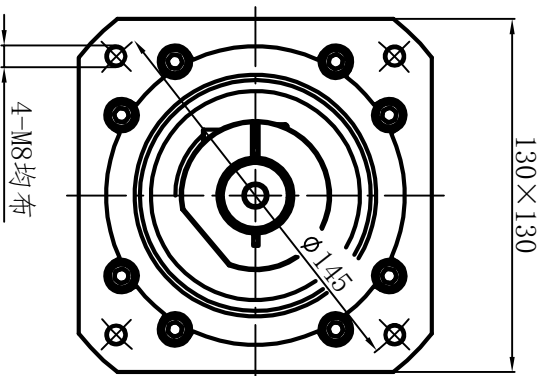


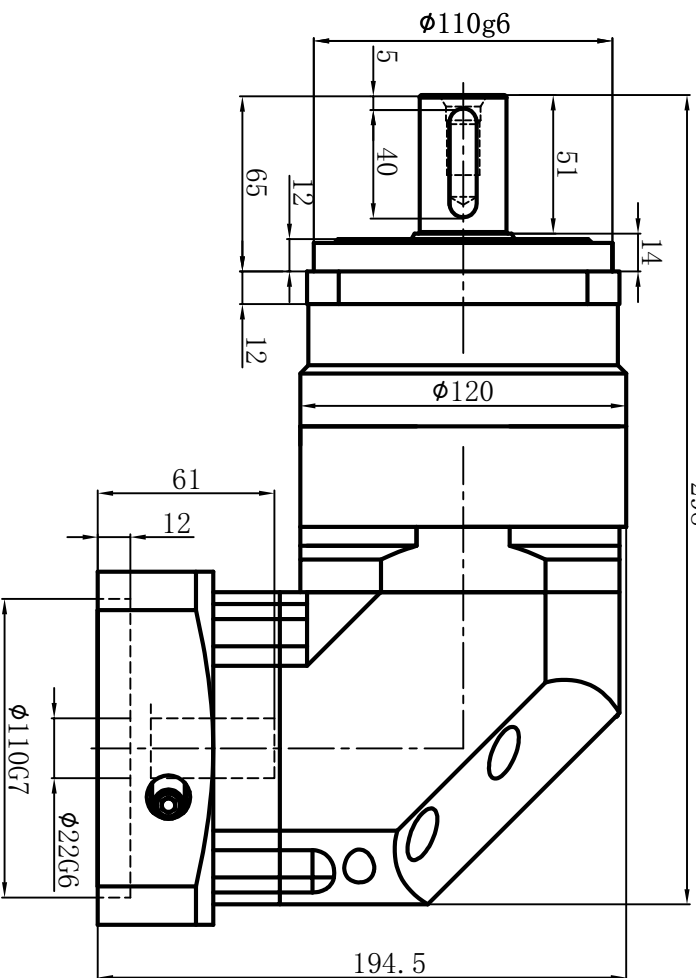
订单号

台数

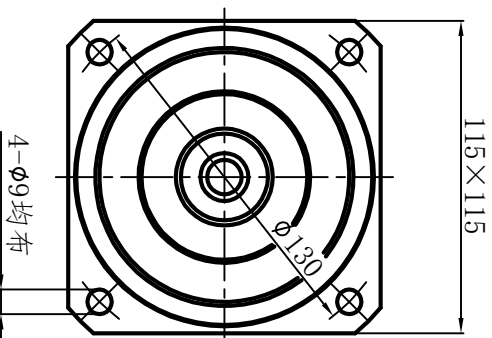
减速机输入端



298



减速机输出端



描图

校描

旧底图总号

签字

日期

行星减速机技术参数
Technical parameters of planetary reducer减速比
Reduction ratio

15 20 25 30 35 40 50 70 100

额定扭矩
Rated torque bureau

300 230 330 310 300 230 330 300 230

最大扭矩
Maximum torque

2.5 times rated output torque

额定转速
Rated speed

3000rpm

最大转速
Maximum speed

5000rpm

容许径向力
Allowable radial force

6800N

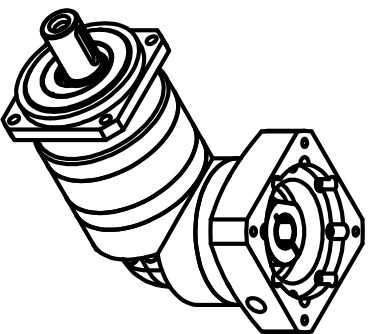
容许轴向力
Allowable axial force

3400N

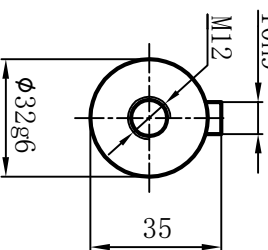
工作温度
Working temperature

-10° ~ 90°

MODEL: TBR120



输出端 (Output Terminal)



注意事项 (Notice)

1. 本产品为精密零部件，应放置于干燥的地方保管。
The product is a precise part and it should be stored in a dry place.

2. 装配前应先检查电机与行星减速机各部位连接的尺寸，然后将减速机与电机自然连接。
Before assembling, the size of the connection between the motor and the parts of the gearbox reducer should be checked. Then the reducer is naturally connected to the motor.

3. 禁止使用铁锤等重物击打，从而造成轴向力与径向力过大破坏轴承与齿轮。
It is forbidden to hit with hammer or other heavy objects. It can cause damage to bearings and gears.

行星减速机

Planetary Gearhead

Servobox

TBR120-L2 尺寸图

设计	校对	标准	设计	校对	标准
标记	校数	更改文件名	签字	日期	日期

图样	标记	重量	比例
共	张	第	张