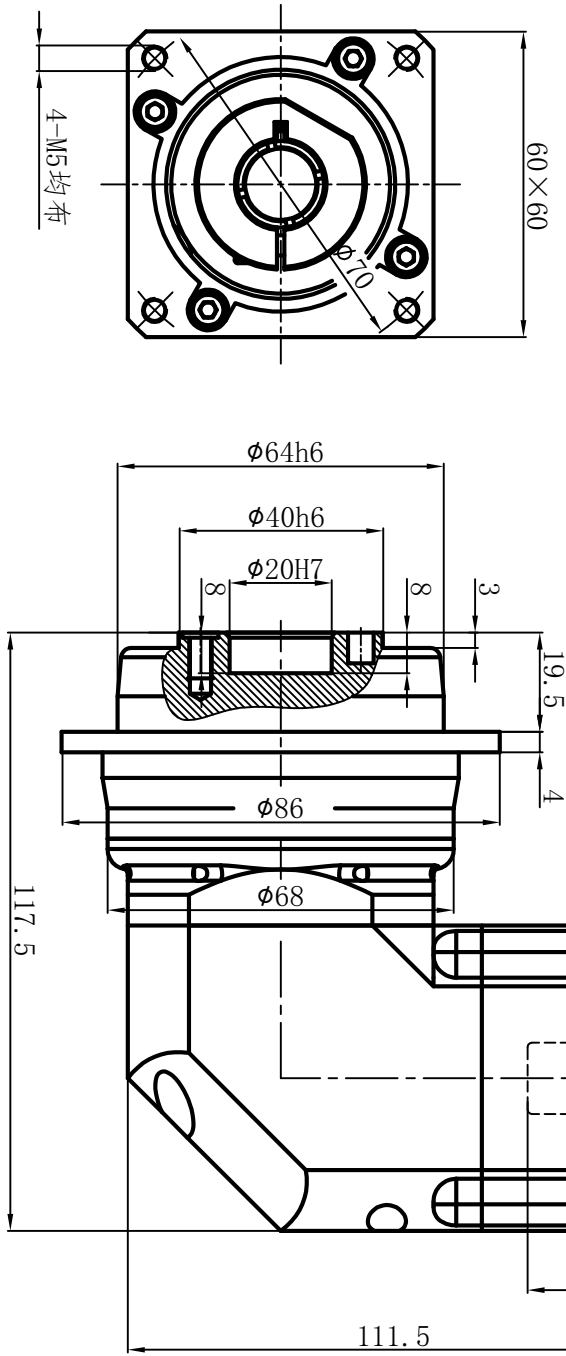
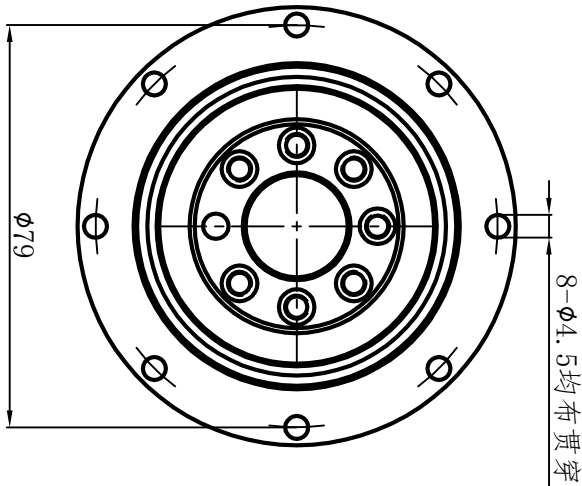


减速机输入端



减速机输出端



行星减速机技术参数

Technical parameters of planetary reducer

减速比	*	4	5	7	10
-----	---	---	---	---	----

MODEL: TDR60

额定扭矩	*	48	60	50	40
------	---	----	----	----	----

最大扭矩	2.5 times rated output torque
------	-------------------------------

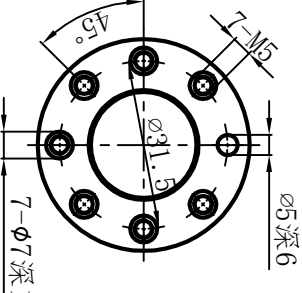
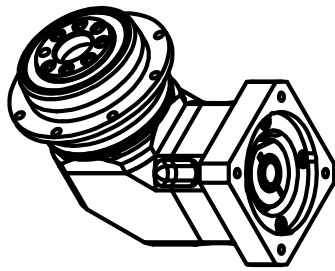
额定转速	5000rpm
------	---------

最大转速	10000rpm
------	----------

容许径向力	1530N
-------	-------

容许轴向力	1000N
-------	-------

工作温度	-10° ~ 90°
------	------------



输出端 (Output Terminal)

注意事项 (Notice)
1. 本产品为精密零部件，应放置于干燥的地方保管。
The product is a precise part and it should be stored in a dry place.

2. 装配前应先检查电机与行星减速机各部位连接的尺寸，然后将减速机与电机自然连接。
Before assembling, the size of the connection between the motor and the parts of the gearbox reducer should be checked.

3. 禁止使用铁锤等重物击打，从而造成轴向力与径向力过大破坏轴承与齿轮。
It is forbidden to hit with hammer or other heavy objects

It can cause damage to bearings and gears.

行星减速机

Planetary Gearhead

Servobox

TDR60-L1 尺寸图

设计	校对	标准	图样标记	重量	比例
标记	校数	更改文件名	签字	日期	1:1
共	张	第	张		